



WELLA
COLOR
BLOCKING

SUMMER CRUSH KOLEKCIJA

SATURS

01. WELLA VĒSTNIEKS

Alexis Ferrer

02. TRENDI

Pavasaris vasara 24

Krāsu palete

03. KONSULTĀCIJA

3 soļi

04. KRĀSA, PAKALPOJUMI IEDVESMA

Sejas ierāmēšana aprikožu un zemeņu tonī ar 4 soļiem

Piemērotība un izvietojums

Pakalpojumi

05. STILI

Apricot Crush

Strawberry Glaze

06. MATU KOPŠANA

Salonā

Mājās



01.

WELLA partneris

Alexis Ferrer, bērns no Barcelonas avangarda modes skatuves, kas viņā ir iedvesmojusi brīvību sapņot par neiespējamo, pārsniegt bezgalības un dizaina robežas viņa iztēles pasaulei.

Viņš strādā ar starptautisko Wella Professionals komandu un ir piedalījies frizieru modes skatēs un šovos visā pasaulē.

Viņš pastāvīgi sadarbojas dažādās modes pasaules programmās, lai turpinātu paplašināt Anna Ferrer zīmolu Eiropā un ārpus tās.

Viņa moto BEZ LIMITIEM.

@alexisferrer01





02.

TRENDI

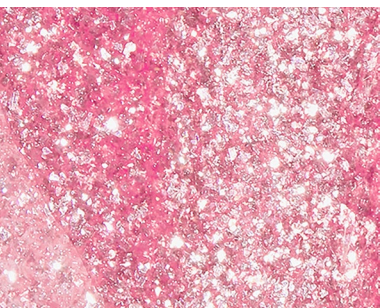
PAVASARIS / VASARA 24

2024. gada uzsvars arī turpmāk tiks likts uz ekoloģiju, bet ne tikai iepakojumā. Tas kļūst par cerību attiecībā uz izstrādājumu materiāliem un izvēlētajiem zīmoliem. EKO kustība ir pieņemta.

Matu krāsai būs zemei līdzīgs raksturs, toņi, kas svin dabu, zemi, debesis un sezonas augļus un ziedus, apvienojumā ar matu "dabiskajām" krāsām.

Tas sakrīt tieši ar laika apstākļiem, siltās krāsas pārņem ledus toņus, ko esam daudz redzējuši pēdējos gados.

Laipni lūdzam . gada pavasar un vasarā!



2024

KRĀSU PALETE

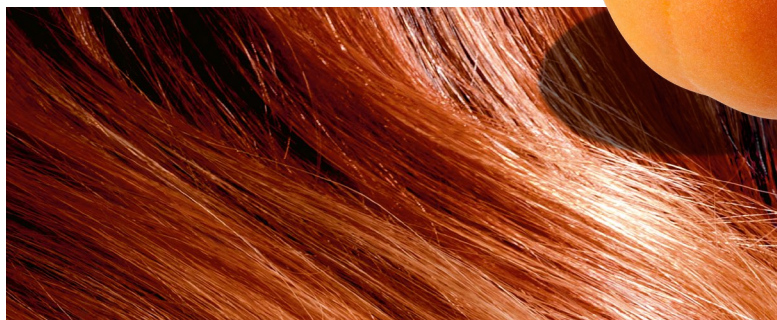
Apricot Crush

Aprikožu toni, ko WGSN nodēvējis par gada krāsu, atgriežas. Pēc atgriešanās pie siltākām matu nokrāsām pieprasījums pēc rozā-vara toņiem ir lielāks nekā jebkad agrāk. Vai esat gatavi radošumam?

Iesakiet šo silto rozā zeltaino toni ikvienai klientei, kura vēlās skaistus pasteltoņus, kas izgaist kā sapnis. Aprikožu toni var būt piemēroti daudziem sejas toņiem, jo jums ir iespēja spēlēties ar rozā nokrāsas intensitāti, lai tā atbilstu jūsu klienta ādas tonim. Tiem ir arī pārsteidzošas spīduma īpašības, lai sagaidītu pavasara/vasaras saulaino sezonu.

TOŅI INTERJERA DIZAINĀ:

Paredzams, ka tas būs jaunais terakota tonis nākamajai sezonai. Pārī ar silti brūniem toņiem vai dabīgām tekstūrām rada relaksējošu sajūtu. Krāsu psiholoģijā šie toņi asociējas ar enerģiju un laimi.



15-1247 TCX
Apricot Crush

15-0948 TCX
Brown Sugar

14-1219 TCX
Mellow Peach

13-0941 TCX
Pineapple

KRĀSU PALETE

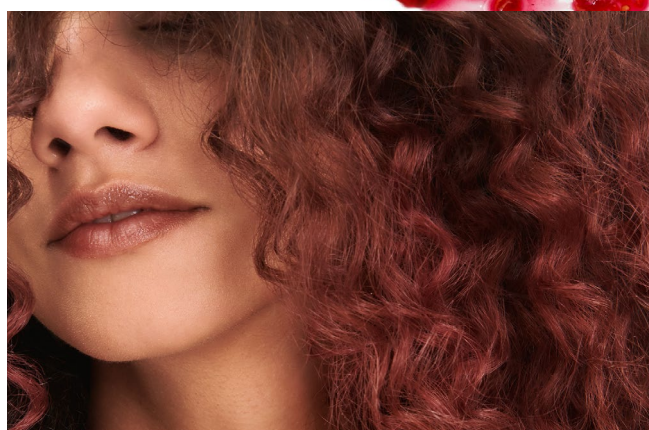
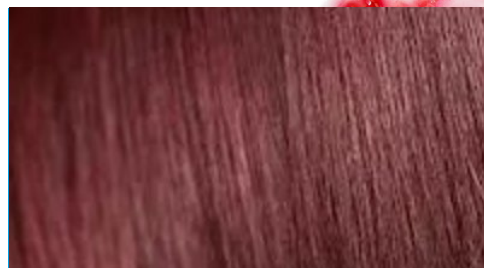
Strawberry Glaze

Ja domājāt, ka zemeņu nokrāsas blondīnes ir burvīgas, vienkārši pagaidiet, līdz ieraudzīsiet šīs sezonas zemeņu bruneti; tumšāka versija par zemeņu tendenci ar pūderētu raksturu. Krāsa, kas patiks jūsu brunetēm.

Jūsu vēsos toņus mīlošajai brunetei tas būs ideāls sākums siltākiem toņiem, jo silto toņu intensitāti var kontrolēt gan zemeņu toņiem, gan arī brūnajām nokrāsām.

Grima tendence:

"Zemeņu" meitenes grims ir populārs: tas ir sapņaini skaists izskats jebkurā gadalaikā. Izskats: nevainojama āda, spīdīgas, caurspīdīgas lūpas un uzsvars uz zemeņu tonī piesārtušiem vaigiem.



17-1927
Desert Rose

18-2043 TCX-
Accent Pink

19-1934 TCX
Sweet Cranberry

18-1441 TCX-
Terracotta Clay



03.

KONSULTĀCIJA

Katrs krāsu pakalpojums sākas ar konsultāciju.

Katram klientam ir potenciāls kļūt par krāsu klientu.
Atslēga tam ir laba klienta konsultācija.

KONSULTĀCIJA

3 SOĻI



01. IDENTITĀTE

Kas ir tavs klients?

Personalitāte un dzīvesveids
Vēlmes un budžets
Matu analīze un piemērotība

"Pastāstiet, kādus matus jūs vēlētos"
"Cik bieži jūs gribētu apmeklēt salonu?"



02. GALAMĒRĶIS

Kādu krāsas rezultātu jūs vēlētos iegūt?

Vieglas pārmaiņas?
Krasākas pārmaiņas?
Sirmu matu krāsošana

"Kāpēc jūs nevarat iegūt savus sapņu matus?"
Kas traucē?"
"Vai jums ir prātā krāsu tonis,
vai arī jūs esat atvērts manam padomam?"



03. PAKALPOJUMS

Kā jūs iegūsiat vēlamo krāsu?

Kādu pakalpojumu?
Kādu kopšanu mājās?
Kādus produktus lietosiet?

"Vai jūs jau redzējāt mūsu krāsu un kopšanas pakalpojumu izvēli?"
"Man ir dažas idejas par to, ko mēs varētu darīt, un jums?"



04. **FACE**
FRAME

SEJAS IERĀMĒŠANA

Face framing jeb sejas ierāmēšana ir pakalpojums, kas ir un turpina kļūt arvien populārāks, tas ir krāsu bloku tendences daudzpusīgākā versija. Daudz vairāk nekā klasisks "money piece", kas ierāmē seju ar divām gaišākām šķipsnām.

Šīs sezonas atjauninājums ir toņa izvēle un gudrs izvietojums, lai pielāgotu šo izskatu daudziem dažādiem klientu tipiem, drosmīgām vai maigākām krāsu pārvērtībām. Ir dažādi veidi.

Kāpēc "sejas ierāmēšana" ir izderīga jūsu biznesam? Kopumā tas ir eksprespakalpojums, jo gaišāko šķipsnu izvietojums fokusējas ap seju, un to var daudz ātrāk izveidot.

No otras puses, krāsa tiek krāsota tuvāk saknēm, un tas mudinās jūsu klientus atgriezties regulārāk, vai kā šajā kolekcijā, matus tonējam gaišākos toņos, kurus var pielāgot katrā salona apmeklējuma reizē.

Uzredzēšanos ikgadējie "balayage" abonementi!





Klasika

Tā ir tehnika, ko lielākā daļa dēvē par "sejas rāmi". Izmanto balinātas šķipsnas ap seju, apvienojot tās ar dabīgu bāzi vai balayage.

Ar kontrastu

Drosmīgāks efekts, padarot gaišāko ierāmējumu platāku un pamatkrāsu vienkrāsaināku.



Ierāmēšana ar blokiem

Rotaļīga tehnika drosmīgajiem. Padariet ierāmējumu lielu, tieši līdz saknēm un spēlējieties ar pasteltoņiem.

Ponija ierāmēšana

Ponijam nav jāķļūst par barjeru sejas ieāmēšanai. Vienkārši ņemiet vērā, ka krāsas izvietojums pieņems ponija formu.

PADOMS: Izvēlieties kontrasta toni.

Jo tuvāk ierāmējošais tonis un pamatkrāsa, jo maigāks efekts. Lai iegūtu drosmīgāku izskatu, izvēlieties lielāku toņu atšķirību.



IZVEIDOJIET PERFEKTU SEJAS RĀMI



TEHNIKAS ZELTA LIKUMS

01. BALINĀŠANA

Ar ko vajadzētu krāsot gaišākas šķipsnas?

Neaizmirstiet, ja mati ir gaišāki vai dabiski gaiši, var pietikt ar KOLESTON PERFECT permanento krāsu.

02. BĀZES TONIS

Liek gaišajām šķipsnām izcelties.

Tas var būt vēss vai silts atkarībā no ādas toņa.



03. TONIS

Glazējiet un piešķiriet mirdzumu.

Iespēja atjaunināt klasisko sejas ierāmējumu ar toņa niansi!



04. KOPŠANA UN SAGLABĀŠANA

Izveidojiet savu kopšanas plānu.

Izveidojiet nevainojamu kopšanas plānu. Tikpat svarīga kā krāsa, ir svarīgas arī rūpes par katru matu šķiedru. Izpētiet iespējas, kā atsvaidzināt matu krāsu ar tonējošu masku.



KĀPĒC MĒS MĪLAM MŪSU KRĀSAS

BLONDOR

Balinātājs, kam jābūt jūsu salonā

BlondorPlex tīri blondam tonim. Ar Plex Technology, kas līdz 97% samazina matu lūšanu.*

Šī ir galvenā tehnikas daļa, lai radītu pareizo vieglumu jūsu sejas ierāmēšanai. Izvietojums ir vienlīdz svarīgs. Lielākas šķipsnas un balināšana tuvāk saknei nodrošina spēcīgāku efektu.

*Lietojot WellaPlex N°2 ar BlondorPlex, salīdzinājumā tikai ar BlondorPlex.



KOLESTON PERFECT

Ar radošu, pilna spektra paleti. Šī permanentā krāsa sniedz jums plašas iespējas ar integrētu metāla attīrītāju. Tas aizsargā matus no papildu bojājumiem, kas rodas metālu klātbūtnē.

Ja jums ir dabiski gaiši mati: izmantojiet to, lai padarītu gaišāku sejas ierāmēšanu.

Ja jums ir sirmi mati: pārklājiet 100%

Vai arī izveidojiet nevainojamu pamatu, kas ieskauj jūsu sejas ierāmējumu.

SHINEFINITY

Noslēdziet pakļojumu ar perfektu glazūru bez dabisku matu balināšanas, lai piešķirtu sejas rāmim toni un mirdzumu.

Dabisks vai drosmīgs tonējums - jums ir visas izvēles iespējas. Krāsas toni varat mainīt arī starp krāsošanas pakalpojuma reizēm.





ĀDA un APAKŠTONIS

Mūsu ādas krāsa ir mūsu dominējošākā īpašība.

Kad mēs vērtējam krāsu piemērotību, ādas tonis ir pirmais kritērijs. Mums jādomā gan par dziļumu, gan apakštoni.

	VĒSS	NEITRĀLS	SILTS
CAURSPĪDĪGS			
GAIŠS			
VIDĒJS			
IEDEGUMS			
TUMŠS			

Vēss

Gaišākai ādai var redzēt sārtas vietas. Ādai kļūstot tumšākai, jūs varat redzēt vairāk zilās krāsas.

Neitrāls

Vai zinājāt, ka neitrāls ādas tonis ir ārkārtīgi reti sastopams, bet šiem laimīgajiem pietāv jebkura tonalitāte!

Silts

Gaišākā ādā jūs redzēsiet gaiši zeltainas nokrāsas. Tumšākā ādā jūs redzēsiet terakotu, iedegumu un bagātīgu dzintaru.

SILTS TONIS IKVIENAM

IZMANTOJIET ŠO TOŅU KARTI, LAI SMELTOS IEDVESMU!

Tie laiki, kad siltās krāsas varēja valkāt tikai silta ādas toņa klienti, ir pagājuši.

Ja jūsu kliente mīl visu, kas ir vēsos toņos, pārliecinieties, cik tuvu viņas matu celiņam un acīm jūs izvēlaties vēsu vai siltu toni. Jūs varat "ierāmēt" seju nedaudz zem acu zonas. Ierāmējums var būt siltā nokrāsā. Padomājiet par karameli, bronzu un zemenēm.

HARMONIZĒJOŠIE TOŅI



SILTS ĀDAS APAKŠTONIS

CAURSPĪDĪGS

GAIŠS

VIDĒJS

IEDEGUMS

TUMŠS

MATU DZIĻUMS

10

9

8

7

6

5

4

3

CAURSPĪDĪGS

GAIŠS

VIDĒJS

IEDEGUMS

TUMŠS

VĒSS ĀDAS APAKŠTONIS



HARMONIZĒJOŠIE TOŅI

Kontrastējošam efektam izvēlieties toņus no pretējās puses.



05.

**STRAWBERRY
GLAZE**

STILI



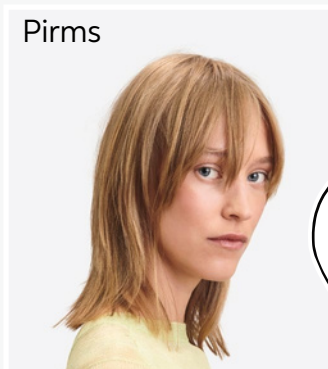
**APRICOT
CRUSH**

APRICOT CRUSH aprikožu tonis

Spēlējieties ar dažādas intensitātes sulīgiem aprikožu toņiem, lai izveidotu krāsu dimensijas un izteiksmīgi ierāmētu seju. Jauns skatījums uz klasiku.



Pirms



Krāsas formulas



01.
**Matu balināšana,
sejas ierāmēšana**
BlondorPlex
+6%



02.
**Matu sakņu
tonēšana**
Shinefinity
40g 08/0 + 20g
07/75 + 60g bowl &
brush aktivizētājs



03.
**Matu galu
tonēšana**
Priekšpusē Shinefinity
5g 08/34 + 20g 09/73
+ 20g 00/00 + 45g
bowl & brush
aktivizētājs

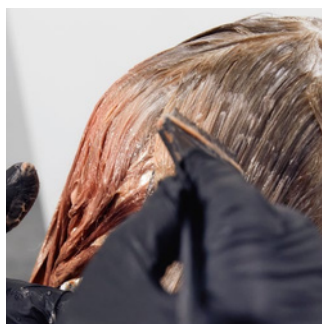


Aizmugurējā daļa
Koleston Perfect
20g 9/04 + 10g 8/34
+ 30g 6%

KRĀSOŠANAS SOĻI



Fokusējieties matu balināšanai ap seju, lai veidotu izteiksmīgu efektu.



Pievienojiet neitrālu toni matu saknēs, lai krāsa maigi saplūstu ar aprikožu toņiem.



Mainiet pēc kārtas abas krāsu formulas daudzdimensionālam rezultātam.

01. Matu balināšana, sejas ierāmēšana

Atdaliet platu sekciju ap seju. Strādājiet ar diagonālām šķipsnām. Virzoties uz augšu, mainiet tās ar zig zag dalījumiem.

Izteiksmīgākam rezultātam baliniet pēc iespējas tuvāk matu saknēm, arī ponija daļā.

IETEIKUMS: Pēc balinātāja uzklāšanas sapludiniet krāsu ar pirkstiem uz augšu, lai nodrošinātu maigu pāreju.

Pēc krāsas izmazgāšanas un izskalošanas lietojiet ColorMotion+.



02. Neitrāla sakņu ēnošana

Ēnojiet saknes un plūstoši uzklājiet izvēlēto krāsas formulu, tas palīdzēs veidot pāreju uz aprikožu toņiem.



03. Aprikožu toņi

A) Uzklājiet Koleston Perfect toņus aizmugurē un tieši virs ausīm.

B) Uzklājiet Shinefinity toņus visā pārējā matu daļā.

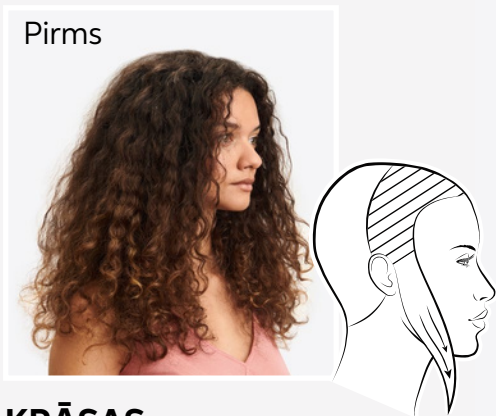


STRAWBERRY

GLAZE zemeņu glazūra

Ideāla pāreja uz siltajiem toņiem ar pieskaņotiem zemeņu toņiem un vēsāki neitrālu bāzes toni.

Pirms



KRĀSAS FORMULAS



01. Matu balināšana, sejas ierāmēšana

Blondor Plex
+ 6%



02. Vispārējais bāzes tonis

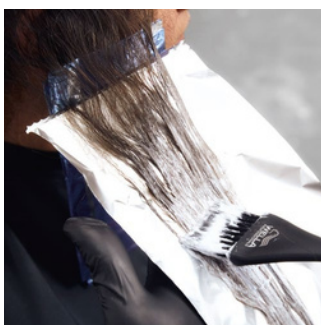
Koleston Perfect
6/91 + 7/18 + 1.9%



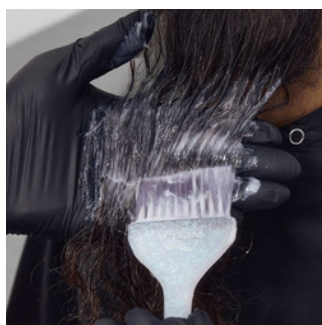
03. Zemeņu glazūra

Shinefinity
30g 09/65 + 10g 07/34 + 20g 07/59
+ 60g bowl & brush aktivizētājs

KRĀSOŠANAS SOĻI



Koncentrējieties uz matu balināšanu ap seju, bet atkāpieties no saknēm un sāciet balināt matus zem acu zonas.



Uzklājiet neitrālu toni visos matos un sapludiniet ar tonētajām zonām.



Uzklājiet savus izvēlētos zemeņu toņus uz izbalinātajiem matu galiem.



01. Matu balināšana, sejas ierāmēšana

Atdaliet platu sekciju ap seju. Strādājiet pa diagonālām šķipsnām, atkāpjoties no sakņu zonas.

IETEIKUMS: Sākot balināšanu zemāk, zem acu zonas, mēs varam iedrošināt klientus izmēģināt jaunus toņus, ja pierastā krāsa ir tuvāk viņu acīm.



Pēc krāsas izmazgāšanas un izskalošanas lietojiet Colormotion+



02. Neitrāls bāzes tonis

Uzklājiet neitrālo toni visā pakauša zonā un starp zemeņu toņiem. Tas harmonizēs bāzes toni.



03. Strawberry Glaze

Uzklājiet zemeņu glazūru uz balinātajām šķipsnām. Izbalinātās zonas virspusi var sapludināt ar neitrālo bāzes toni, ja nepieciešams.



APRICOT CRUSH FORMULAS IEDVESMAI



SHINEFINITY
10g 09/36 + 4g 08/34



Illumina color
20g 7/ + 30g 7/43
+ 15g 8/05



Color Touch
8/43 + 6/47



Color Touch
7/43 + 6/4 + 8/34



Koleston Perfect
20g 8/34 + 10g 8/38



SHINEFINITY
20g 09/65 + 3g 08/34



Color Touch
10g 10/34 + 2g 0/34



Koleston Perfect
8/34 + 0/33



Illumina color
30g 9/43 + 10g 7/43

@mareksyriste

STRAWBERRY GLAZE FORMULAS IEDVESMAI

SHINEFINITY

10g 07/59 + 30g 09/65

Color Touch

5/66 + 44/65 + 0/68

SHINEFINITY

20g 09/36 + 10g 09/65

Koleston Perfect

30g 10/95 + 3g 0/65

@texasbalayage

Color Touch

20g 8/41 + 3g 0/45

Illumina color

7/35 + 7/43

+ Titanium Rose

Illumina color

9/59 + Titanium Rose

Color Fresh Mask
Pink

Koleston Perfect

20g 6/75 + 5g 6/5



06.

MATU
KOPŠANA

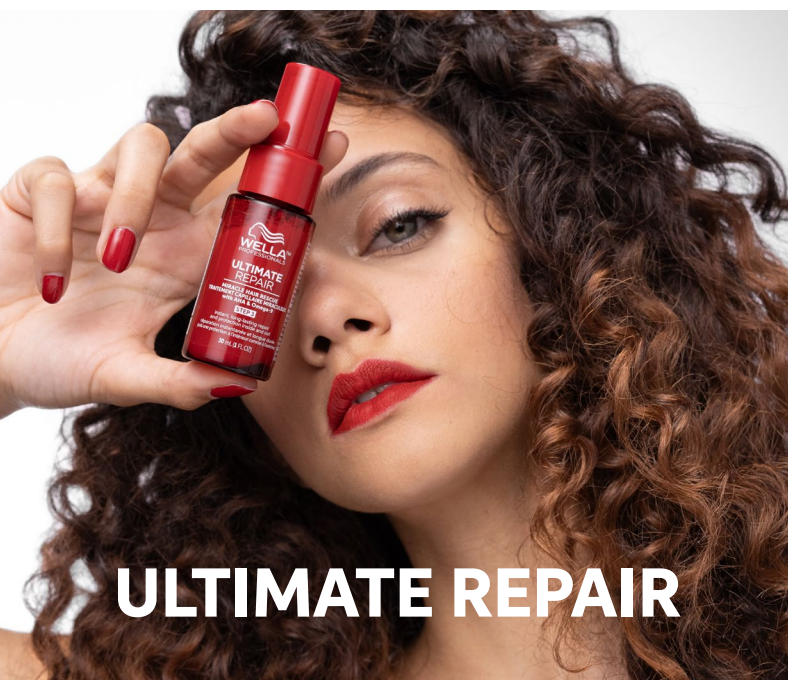
SAGLABĀJIET MATU KRĀSU

Krāsotiem matiem nepieciešama perfekta kopšana, krāsai nav jāizskatās bālai starp salona apmeklēšanas reizēm.

KOPŠANA MĀJĀS

Kāda ir galvenā matu vajadzība?

Bojātiem matiem



ULTIMATE REPAIR



Krāsas saglabāšanai



COLORMOTION+



Toņa atsvaidzināšanai

COLOR FRESH MASKAS

Kopjošas maskas ar krāsu pigmentiem, lai saglabātu vai pārveidotu jūsu matu krāsu mājās.



VĒLATIES UZZINĀT VAIRĀK

par Wella Professionals paklpojumiem
education.wella.com

Vai vēlaties iegādāties jaunus toņus jebkurā
laikā? **wellastore.com**

PIEVIENOJIES MUMS

Instagram: **@wellastudioriga**

Facebook: **WellInternationalStudio.Riga**

www.wellastudio.lv

